

## SCHEDA TECNICA TAVOLO PIEGHEVOLE **MOD. Q1967**



Part. staffa e sostegno



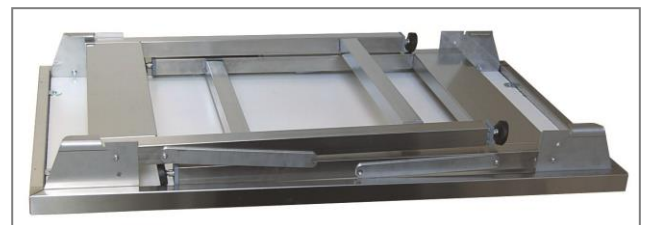
Part. piedini e angolo

### Tavolo da lavoro cm. 140x70x85/90h su gambe pieghevoli


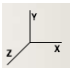
Realizzato in acciaio inox AISI 304 ed AISI 430 per alcune parti di secondaria importanza e per le quali non è previsto il contatto con gli alimenti • Piano di lavoro in acciaio inox AISI 304 h. 40 mm. tamburato e insonorizzato • Ideale per tutti i tipi di catering, manifestazioni, banchetti o buffet e per tutte le occasioni in cui è necessario smobilitare velocemente una postazione • Chiudibile in pochi secondi occupando un minimo ingombro • Gambe in tubolare quadro (mm.40x40) dotate di piedini di livellamento • Possibilità d'inserimento ruote • Realizzabile su misura.



Part. meccanismo di chiusura



Part. tavolo chiuso

	<b>Caratteristiche tavolo su gambe pieghevoli</b>	 <b>Q1967</b>
	Dimensioni (cm) L - P - H Dimensions (cm) L - P - H	140x70x85/90h